

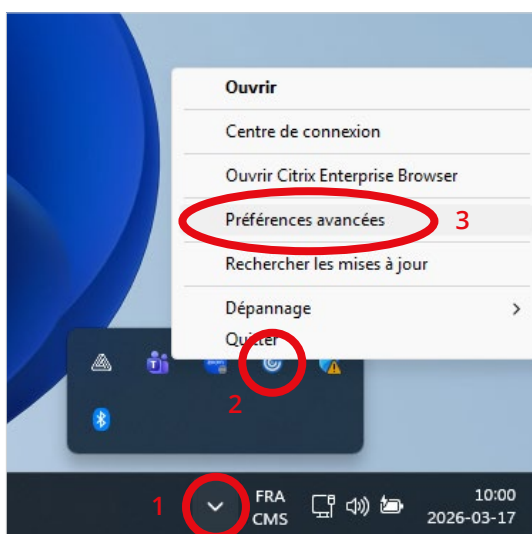
Mise à niveau de l'environnement d'accès

À distance

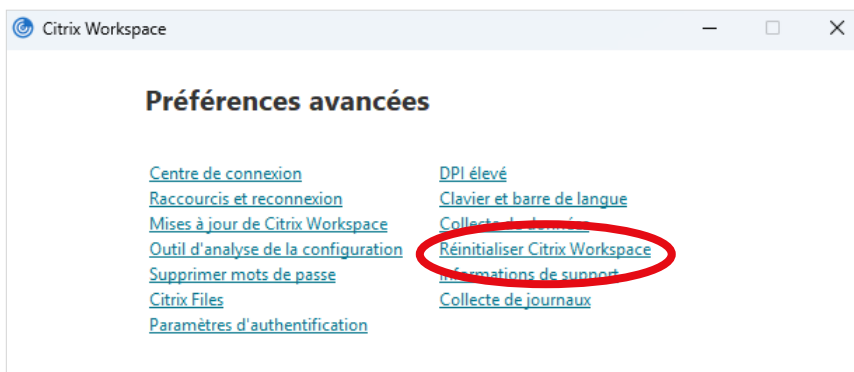
À la suite de la mise à niveau de l'environnement d'accès, certaines modifications ont été apportées concernant la connexion à votre compte à distance, l'accès aux résultats intermédiaires et la standardisation de la fermeture de session ou de déconnexion.

Procédure – connexion via Citrix Cloud – MIGRATION

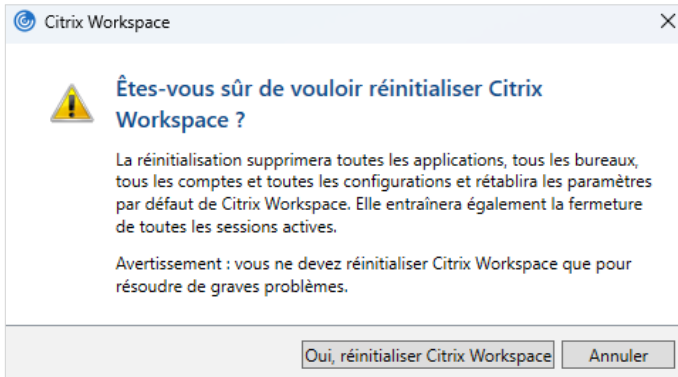
Au bas de votre écran, à droite, près de l'horloge, faites un clic droit sur l'icône Citrix (2). Vous aurez peut-être à cliquer sur la petite flèche pour le faire apparaître (1). Sélectionnez ensuite **Préférences avancées** (3).



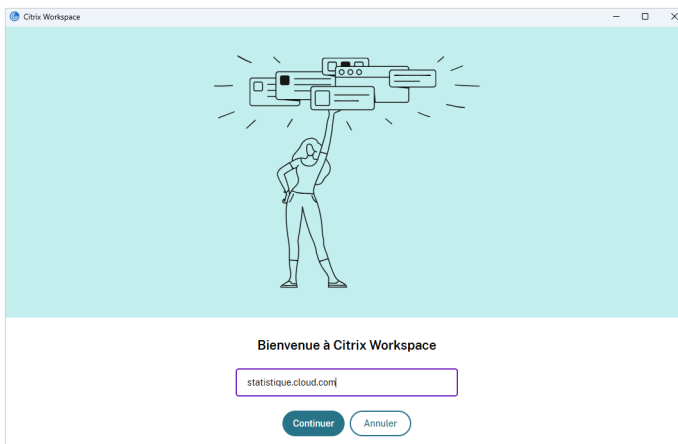
Cliquez sur **Réinitialiser Citrix Workspace**.



À l'invite, répondez **Oui** pour procéder.



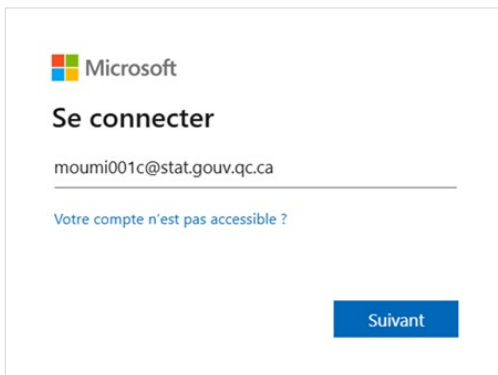
À l'écran **Bienvenue à Citrix Workspace**, tapez **statistique.cloud.com**, puis cliquez sur **Continuer**.



Vous devrez accepter la politique de sécurité en cliquant sur **Accepter**.



Entrez votre compte utilisateur (ex. : NNNPP000D) suivi de **@stat.gouv.qc.ca** et cliquez sur **Suivant**. Lors des connexions suivantes, vous pourrez la sélectionner plutôt que de la taper chaque fois.



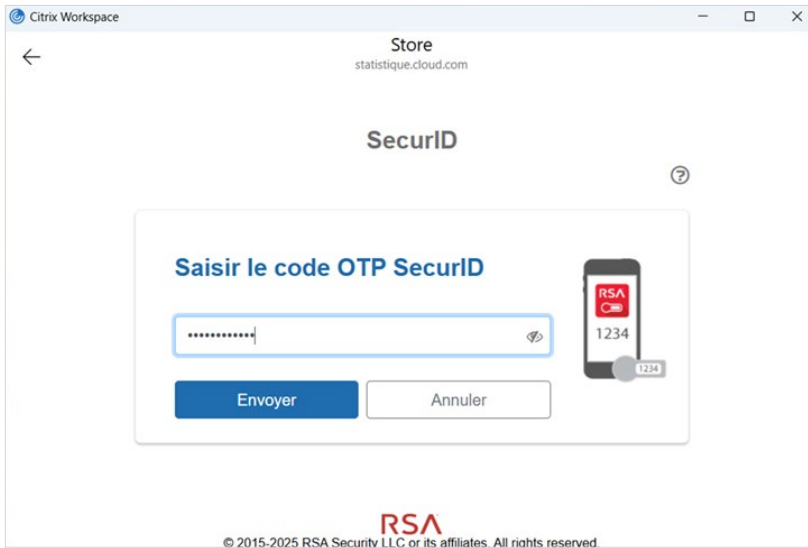
The screenshot shows a Microsoft login interface. At the top left is the Microsoft logo. Below it, the text "Se connecter" is displayed. A text input field contains the email address "moumi001c@stat.gouv.qc.ca". Below the input field, there is a link that says "Votre compte n'est pas accessible ?". At the bottom right, there is a blue button labeled "Suivant".

Entrez le mot de passe de votre compte Windows et cliquez sur **Se connecter**.

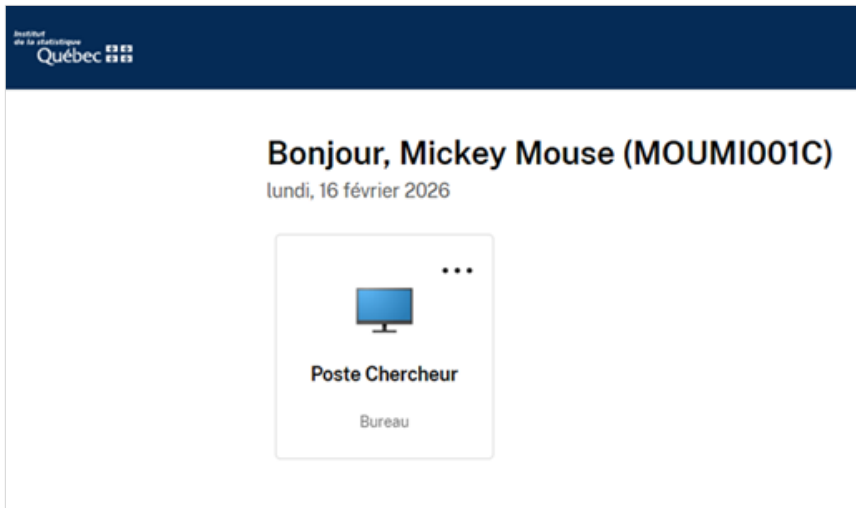


The screenshot shows an ISQ-FS login interface. At the top left, the text "ISQ-FS" is displayed. Below it, the text "Se connecter à l'aide de votre compte d'entreprise" is shown. There are two text input fields: the first contains the email address "moumi001c@stat.gouv.qc.ca" and the second contains a series of dots representing a password. At the bottom left, there is a blue button labeled "Se connecter".

Entrez votre NIP et votre jeton RSA, puis cliquez sur **Envoyer**.



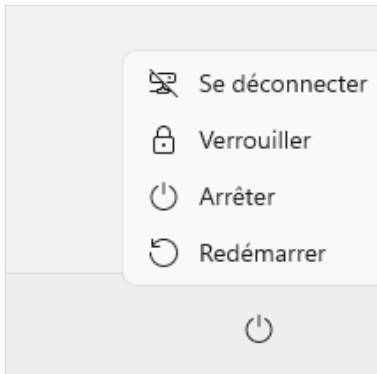
La nouvelle interface Citrix vous sera présentée. Vous pouvez lancer un poste virtuel en cliquant sur la tuile correspondante.



Vous pourriez voir des fenêtres contextuelles s'ouvrir ; elles vous permettront de sélectionner vos préférences concernant l'utilisation de plusieurs moniteurs et l'accès à votre micro et à votre caméra.

Fermeture de session et déconnexion

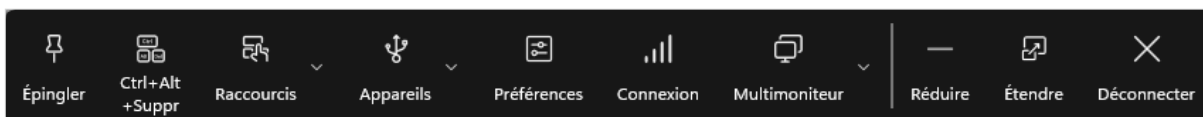
Pour fermer votre session, cliquez sur le **menu démarrer (1)**, puis sur **l'icône d'alimentation (2)**, et enfin sur **Se déconnecter, Arrêter ou Redémarrer (3)**. Vos applications seront fermées et votre poste virtuel sera redémarré ou arrêté.



Pour vous déconnecter de votre poste virtuel sans fermer les applications dans le but d'y revenir plus tard, cliquez sur la **barre de contrôle Citrix** en haut de l'écran.



Cliquez ensuite sur **Déconnecter**.



À l'invite, cliquez sur **Déconnecter**.

