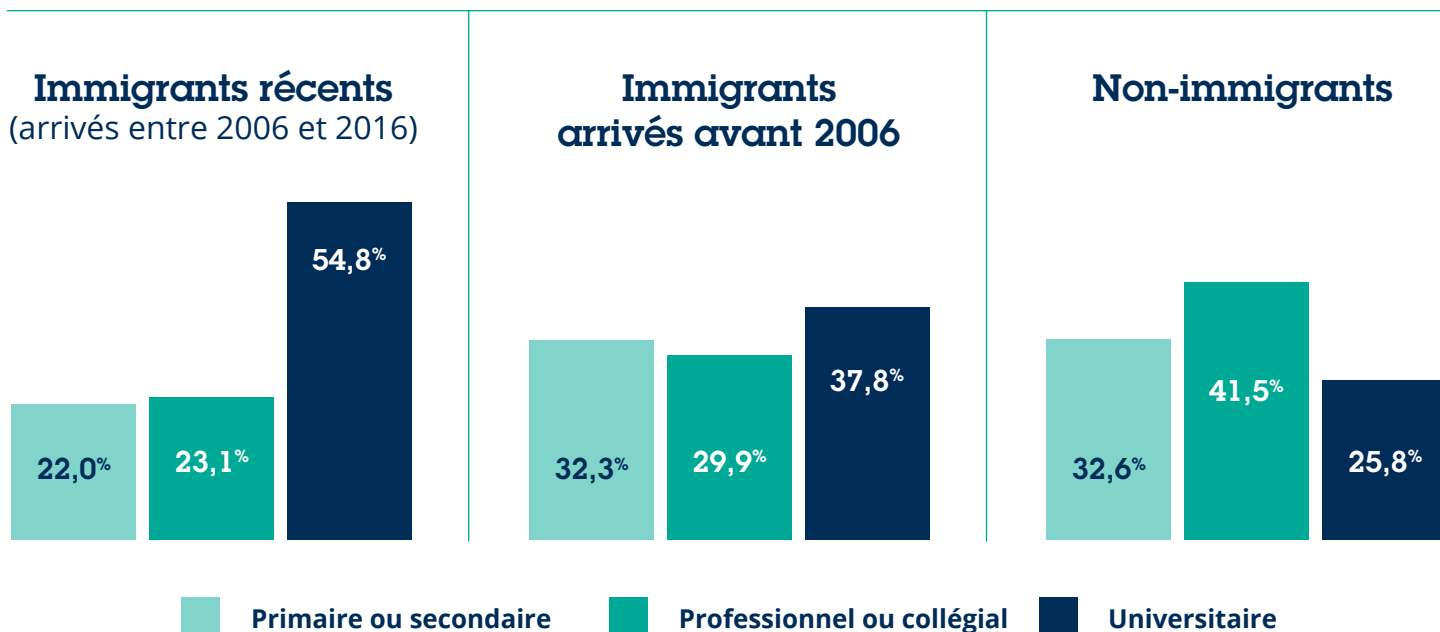
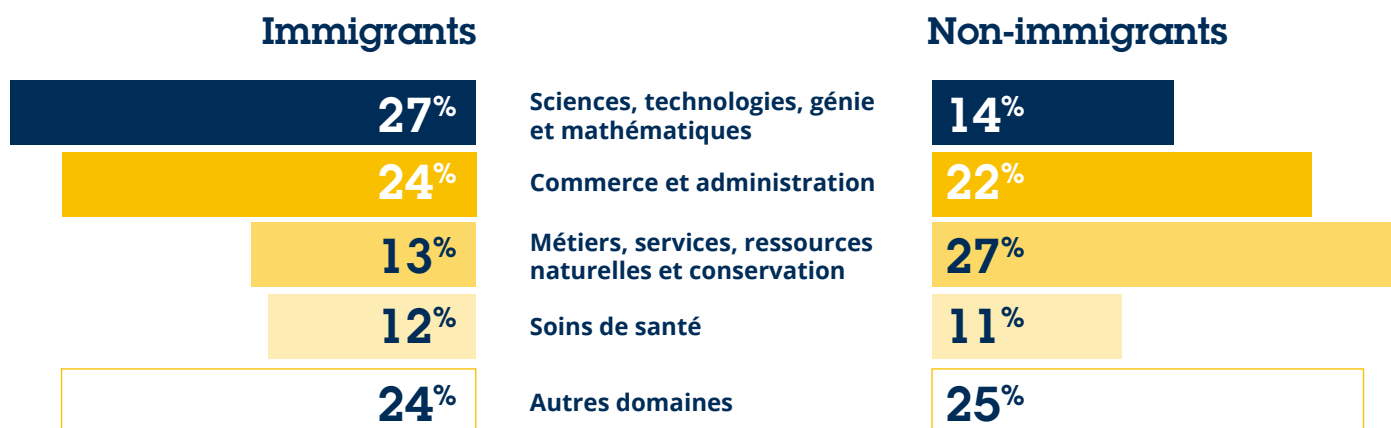




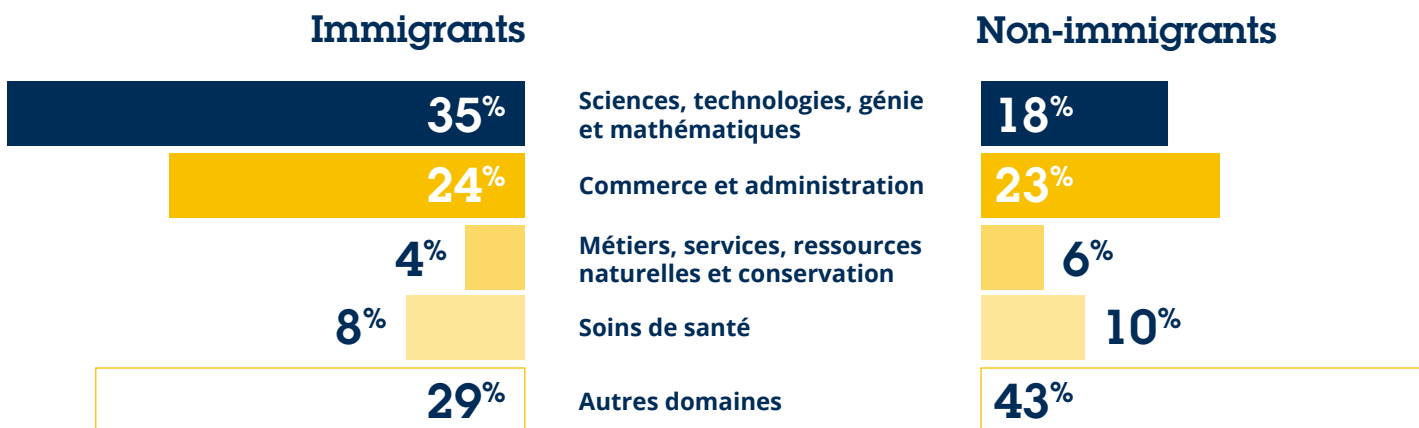
Le niveau de scolarité et le domaine d'études selon le statut d'immigrant chez les 25-64 ans



Part des personnes de 25 à 64 ans possédant un niveau d'études postsecondaires selon le domaine d'études



Part des personnes de 25 à 64 ans possédant un grade universitaire selon le domaine d'études



Note : Le domaine correspond au domaine d'études dans lequel la personne a obtenu son plus haut certificat, diplôme ou grade.
 Source : Statistique Canada, Recensement canadien de 2016, population âgée de 25 à 64 ans.
 Compilation par l'Institut de la statistique du Québec.